

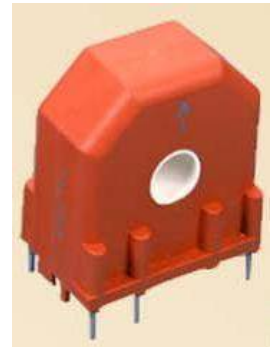
Proudové transformátory do DPS - 50Hz

typ ASM – průvlakové

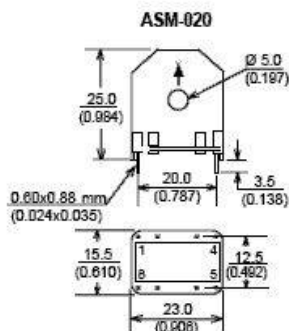
aktualizace: 30.5.2010

-vinutí proudového snímače ASM tvoří uzavřený sekundár průvlakového proudového transformátoru. Vodič provléknutý středovým otvorem transformátoru tvoří jeden závit primáru. Přesnost měření může být zvýšena navýšením počtu primárních závitů (nutno přepočítat převodový poměr). Charakteristiky jsou uvedeny pro jeden závit primáru a uvedenou zátěž sekundáru. Výhodou je bezetržová indikace nebo měření střídavého proudu. Proudové transformátory jsou navrženy pro jednoduchou montáž do DPS.

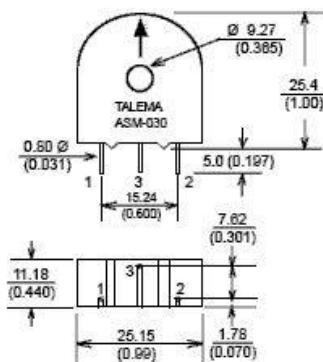
- pracovní frekvence **50 ÷ 60 Hz**,
- rozsah pracovních teplot **-40 až +120°C**,
- rozsah proudů primáru dle typu od 1A do 100A, UL94,
- VO akreditovaný materiál, **ISO-9001**,
- $U_i = 2500V$ ac (izolační napětí primár/sekundár).



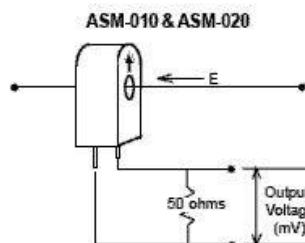
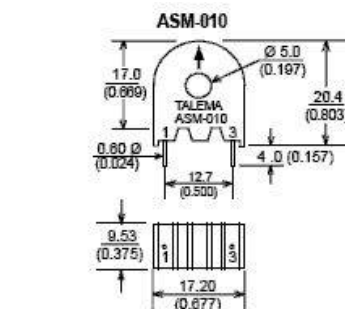
Part Number	Current Range	Output Voltage Tolerance
ASM-010	1 - 10 Amps	±10%
ASM-020	1 - 20 Amps	±10%
ASM-030	1 - 30 Amps	±10%
ASM-050	5 - 50Amps	±10%
ASM-075	5 - 75 Amps	±10%
ASM-100	5 - 100 Amps	±10%



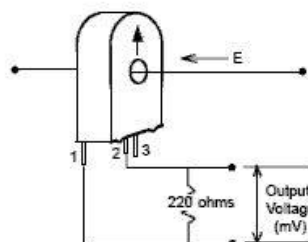
Note: Pins #1 and 8 are Blank



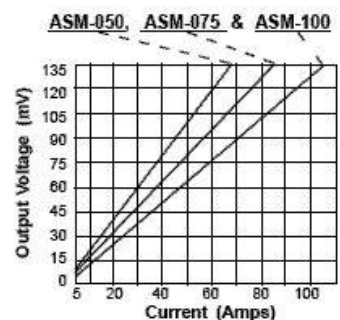
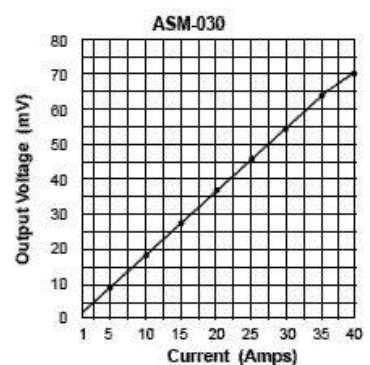
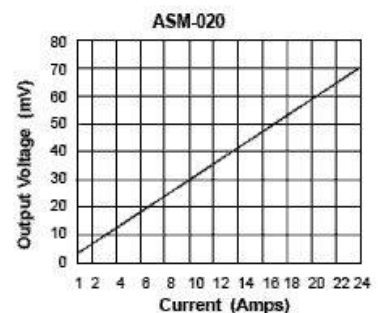
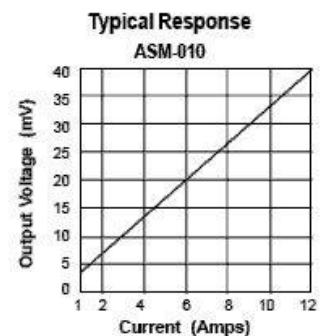
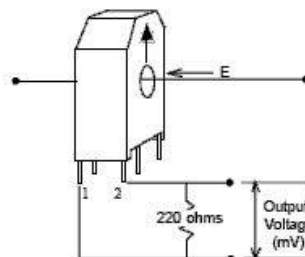
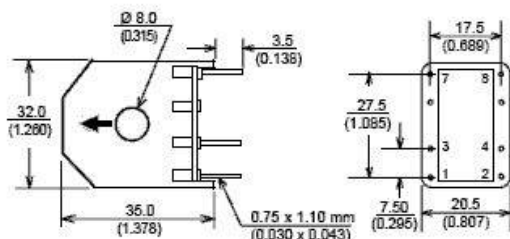
Note: Pin #3 is Blank



ASM-030



ASM-050, ASM-075 & ASM-100



Proudové transformátory do DPS - 50Hz**typ AC - průvlastkové**

-jmenovitý poměr 1000:1
-izolační odpor: 100M Ω min.



Označení	I _p [A]	R _{DC} [Ω]	V/A @ I _p [Ω]				rozměry [mm]					
			100	500	2K	5K	L	ID	H	W	C	D
AC1005	5	41.8	0.10	0.46	1.43	2.01	23.80	9.50	23.80	11.12	15.24	7.62
AC1010	10	41.8	0.10	0.45	1.10	1.42	23.80	9.50	23.80	11.12	15.24	7.62
AC1015	15	41.8	0.10	0.45	0.90	1.12	23.80	9.50	23.80	11.12	15.24	7.62
AC1020	20	41.8	0.10	0.43	0.76	0.93	23.80	9.50	23.80	11.12	15.24	7.62
AC1025	25	48.0	0.10	0.47	1.06	1.31	30.20	11.40	30.20	14.30	20.32	10.16
AC1030	30	48.0	0.10	0.47	0.95	1.16	30.20	11.40	30.20	14.30	20.32	10.16
AC1040	40	49.3	0.10	0.46	0.87	1.05	34.90	14.60	34.90	14.30	25.40	10.16
AC1050	50	49.3	0.10	0.43	0.76	0.90	34.90	14.60	34.90	14.30	25.40	10.16
AC1060	60	24.0	0.10	0.44	0.66	0.76	38.10	14.60	38.10	15.90	33.00	10.16
AC1075	75	24.0	0.10	0.39	0.57	0.65	38.10	14.60	38.10	15.90	33.00	10.16
AC1100	100	21.3	0.10	0.34	0.50	0.56	44.50	19.05	44.50	14.30	35.56	10.16
AC1150	150	11.0	0.10	0.37	0.50	0.55	55.60	23.80	55.60	20.60	45.72	12.70
AC1200	200	11.0	0.10	0.31	0.41	0.45	55.60	23.80	55.60	20.60	45.72	12.70

